

樹脂輸送用ホース接続 OneTouch Coupler ワンタッチ カプラ



材料ホースの脱着時間を劇的に短縮!

- 工具無しで簡単にホースの変更が可能となり、段取り替えの時間短縮に貢献
- はめ込み固定時は万が一ホースに引っ掛かっても外れにくいロック機構を採用
- プラグ側 (パイプ無しタイプ) は装置に直接取付可能 (Φ38 に取付)



ソケット側のカプラをプラグ側のホースに挿入します。

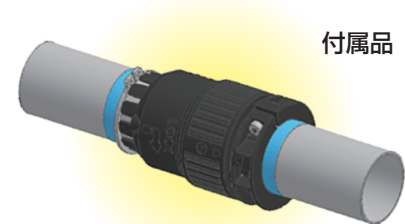


「LOCK」の矢印方向へソケット側のカプラを回転させます。



▲印同士が合う位置まで回転させると、ロックが掛かって外れなくなります。

取付方法によってパーツを選んで組み合わせることができます



材料ホース判別シール

付属の判別用シールで樹脂ごとにホースを管理できるので、段取り時間短縮が可能です。

ワンタッチカプラ注文コード表

ワンタッチカプラΦ38 パイププラグ				
名称	注文コード	注文単位	質量	価格
ワンタッチカプラΦ38 パイププラグ	*HW38-P1	1個	35g	2,500円
	A15P9A01	10個セット	—	22,500円
ワンタッチカプラΦ38 ホースプラグ (ホースバンド2個+ワンタッチカプラ用シール1枚付き)				
名称	注文コード	注文単位	質量	価格
ワンタッチカプラΦ38 ホースプラグ	*HW38-P2	1個	142g	4,400円
ワンタッチカプラΦ38 ソケット (ホースバンド2個+ワンタッチカプラ用シール1枚付き)				
名称	注文コード	注文単位	質量	価格
ワンタッチカプラΦ38 ソケット	*HW38-S1	1個	218g	8,600円
	A15P9A02	10個セット	—	77,400円
ワンタッチカプラΦ38 ソケット R フランジ付 (ホースバンド2個・ハイグリップ1個・R フランジ1個+ワンタッチカプラ用シール1枚付き)				
名称	注文コード	注文単位	質量	価格
ワンタッチカプラΦ38 ソケット R フランジ付	A152P9050	1個	218g	12,400円
	A15P9A03	10個セット	—	111,600円
※質量は付属品を除く				
ワンタッチカプラΦ38 キャップ (プラグ/ソケット共通)				
名称	注文コード	注文単位	質量	価格
ワンタッチカプラ用キャップ	*HW38-C	1個	28g	980円
	A15P9A04	10個セット	—	8,820円
ワンタッチカプラ用シール (青・赤・黄)				
名称	注文コード	注文単位	質量	価格
ワンタッチカプラ用シール	*HWS-5269	1枚	—	460円

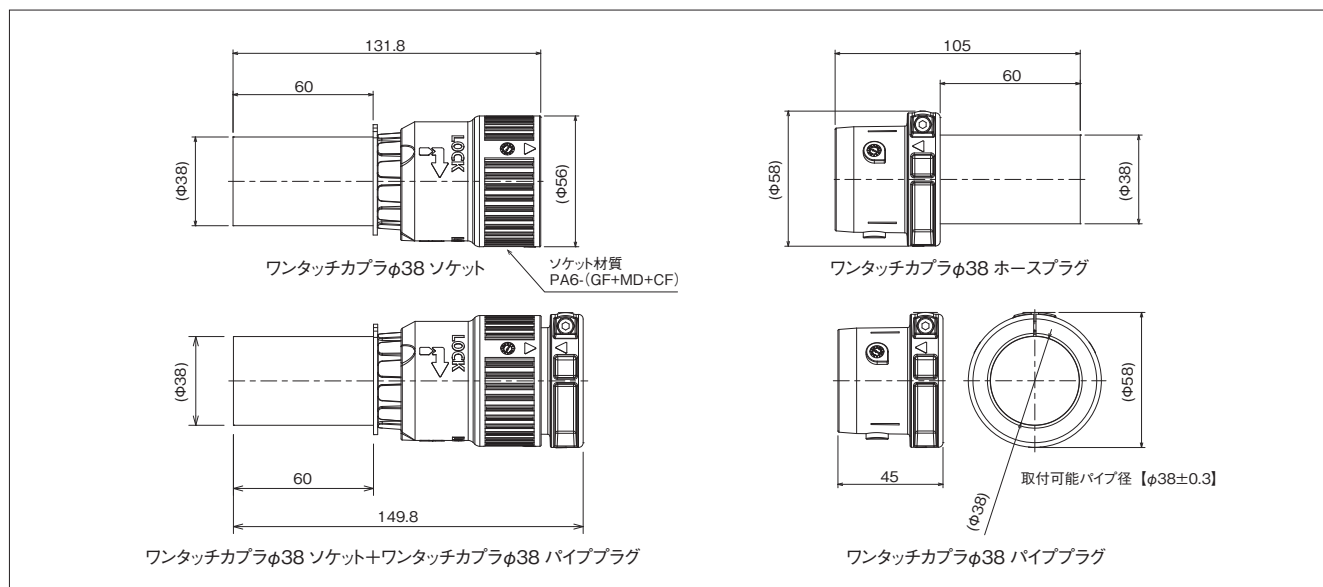
注意事項

- ※樹脂成形粒体材料の吸引搬送専用となります(液体は不可)
- ※落下等により衝撃がかかる場合樹脂部分が破損する可能性があります
- ※はめ込み・取り外しの際に、ソケット側カプラとC型止め輪の間に隙間ができませんので、手などを挟まないよう注意してください。

ワンタッチカプラの
使い方はこちらから!



寸法図



株式会社ハーマ ISO9001 認証取得

本 社 工 場 長野県上伊那郡南箕輪村4124-1 TEL (0265)72-0111代

- | | |
|-----------------------|----------------------|
| 東京営業所 (048)291-1351代 | 広島営業所 (082)423-5521代 |
| 横浜営業所 (045)939-6010代 | 九州営業所 (092)573-6165代 |
| 仙台営業所 (022)224-3067代 | 長野営業所 (0265)76-0511代 |
| 郡山営業所 (024)925-3834代 | 上田営業所 (0268)25-3199代 |
| 足利営業所 (0284)44-2410代 | 新潟営業所 (0256)34-7076代 |
| 名古屋営業所 (052)804-6311代 | 海外営業部 (0265)73-8820代 |
| 富山営業所 (076)423-3885代 | |
| 静岡営業所 (054)284-7821代 | 伊那工場 (0265)76-5061代 |
| 大阪営業所 (06)6748-8111代 | 箕輪工場 (0265)75-5600代 |

<http://www.harmonet.co.jp>

ONETOUCHCOUPLER 23081KP



このカタログは再生紙を使用しています