

MODEL	DRII-15F (-HG)	DRII-25F (-HG)	DRII-50F (-HG)	DRII-75F (-HG)
乾燥方式	熱風乾燥方式			
乾燥温度 (°C)	80~150			
乾燥ブロワ	風量 (50/60Hz) (m³/min)	3.2/3.7	6.4/7.1	9.5/10.6
	静風圧 (50/60Hz) (KPa)	0.4/0.61	0.63/0.91	0.91/1.3
	電動機出力 (kw)	3相0.05	3相0.15	3相0.3
乾燥ヒーター (kw)	2.0	3.0	5.4	
乾燥ホッパー	最大仕込み容量 ※1 (ℓ)	25 (15kg)	42 (25kg)	83 (50kg)
	調整範囲 ※1 (ℓ)	17~25 (10~15kg)	25~42 (15~25kg)	42~83 (25~50kg)
輸送ブロワ	風量 (50/60Hz) (m³/min)	3.5/4.2		
	静風圧 (50/60Hz) (KPa)	15.0/20.0		
	電動機出力 (kw)	1.5/1.75		
供給圧縮エア圧力 (MPa)	0.5以上			
循環側フィルタ	材質	セルロース系繊維+化学繊維		
	ろ過性能 (μ)	10相当		
輸送側フィルタ	材質	セルロース系繊維+化学繊維		
	ろ過性能 (μ)	10相当		
ホース径	エア吸引管径 (mm)	標準仕様 φ38・HG仕様 φ38/φ50		
	材料吸引管径 (mm)	φ38		
乾燥機側輸送ホッパー 有効容量 (ℓ)	3.5			
電源電圧 (V)	三相AC200 (50/60Hz)			
定格電流 (A)	18	17	25	
消費電力 (kw)	3.55/3.8	4.55/4.8	7.05/7.3	7.2/7.45
温度調節器	制御方式	PID制御		
	センサ入力形式	K(CA)		
成形機側輸送ホッパー (標準仕様)	ホッパー形式 ※2	Gホッパー-50	G50 / G100	Gホッパー-100
	容量 (ℓ)	1.7	1.7 / 7	7
成形機側輸送ホッパー (ヘリカル仕様)	ホッパー形式 ※2	HG50ヘリカルホッパー	HG50 / HG100ヘリカルホッパー	HG100ヘリカルホッパー
	容量 (ℓ)	4.9	4.9 / 5.6	5.6
製品重量 (kg)	165	172	186	192

注意：※1 仕込み量 (ℓ) はABSバージョンベレット見掛比重0.6の場合です。  
 ※2 50Kは、標準仕様 Gホッパー-50又は100 ヘリカル仕様 HG50又はHG100 ヘリカルホッパーの選択が可能です。



土曜休日テレホンサービス TEL 090-2187-0097

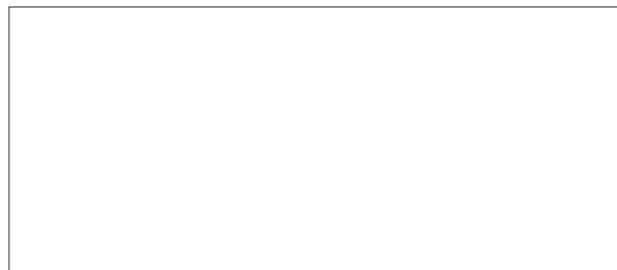
\*本カタログの記載内容は予告なく変更することがあります。

**株式会社ハ-モ** ISO9001認証取得

本 社 工 場 長野県上伊那郡南箕輪村4124-1 TEL (0265)72-0111(代)

- 東京営業所 (048)291-1351(代) 広島営業所 (082)423-5521(代)
- 横浜営業所 (045)939-6010(代) 九州営業所 (092)573-6165(代)
- 仙台営業所 (022)224-3067(代) 長野営業所 (0265)76-0511(代)
- 郡山営業所 (024)925-3834(代) 上田営業所 (0268)25-3199(代)
- 足利営業所 (0284)44-2410(代) 新潟営業所 (0256)34-7076(代)
- 名古屋営業所 (052)804-6311(代) 海外営業部 (0265)73-8820(代)
- 富山営業所 (076)423-3885(代)
- 静岡営業所 (054)284-7821(代) 総研事業部 (0265)76-5061(代)
- 大阪営業所 (06)6748-8111(代)

<http://www.harmonet.co.jp>



DR2-01 18071KP

PRINTED WITH SOY INK R100 このカタログは古紙配合率100%再生紙を使用しています

ドライヤー&ローダー 一体型ユニット

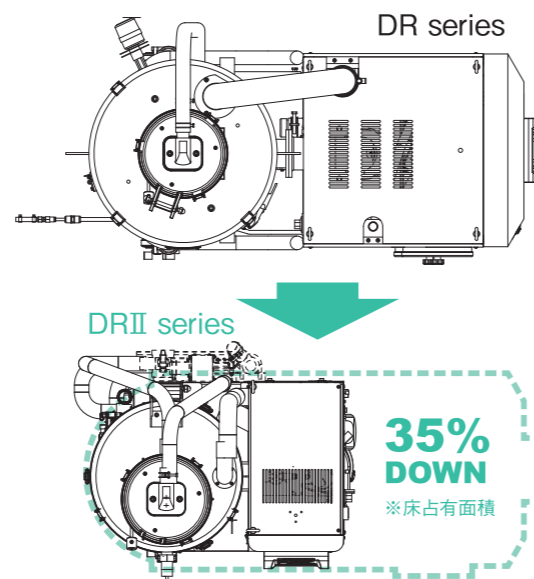
**DRII**  
DEHUMIDIFYING DRYERS  
SERIES

# 省スペース化、省エネを追求した、 ドライヤー&ローダー一体型ユニットです。



## 省スペース化の実現

ドライヤーとローダーを一体型にすることにより、床占有面積は45%ダウン。さらに、一体型従来機に比べても、35%のサイズダウンです。



## セミクローズ方式で、 消費電力最大38%削減!

材料乾燥後の熱風の大部分を回収してヒーターへ戻すことで、消費電力を大幅に削減します。

排気熱大気開放 (THD)	1.5313 kwh
セミクローズ方式 (DR II-50F)	0.9421 kwh

**約38%削減!!**

DR II導入後に除湿機能を追加すれば、**除湿乾燥機 (MDR II)** に改造が可能です。

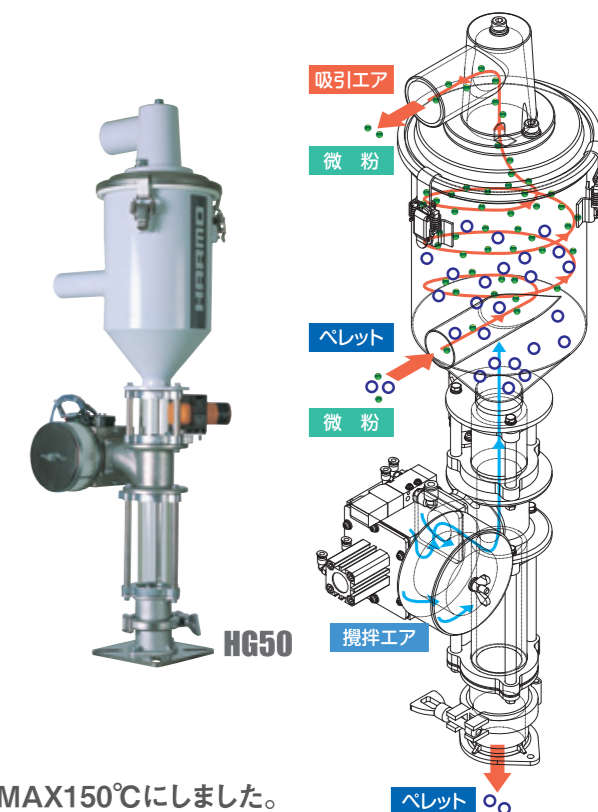
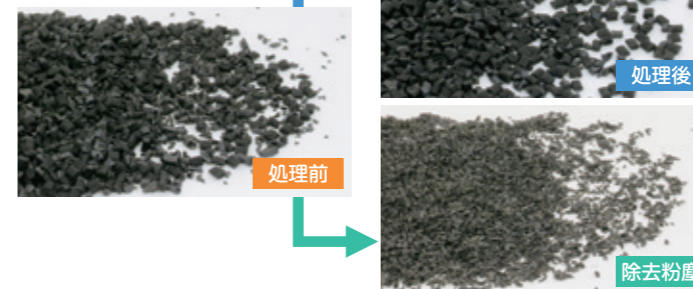
## 成形品質の安定

### ヘリカルホッパー (HGタイプ)

再生材などの余計な粉を除去します

エアにより回転分離動作と攪拌動作がホッパー内で行われ、樹脂原料表面に付着している微粉の除去を繰り返し行うホッパーです。

●材料処理サンプル  
PA6 粉碎材



### 150℃の高温乾燥

高温乾燥が必要な樹脂に対応できるように、設定温度をMAX150℃にしました。

## 段取り時間の短縮 従来機より清掃時間が50%短縮!!

### 透明フィルターカバー



フィルターカバーを透明にして、側面・背面よりフィルターが目詰まり状態が確認できます。

### ツインサイクロン



フィルターを固定している金具も取り外しができ、拭き掃除が簡単です。フィルタータンクは底に深みを持たせ、カバーを開けた時に粉が落ちにくい形状になっています。

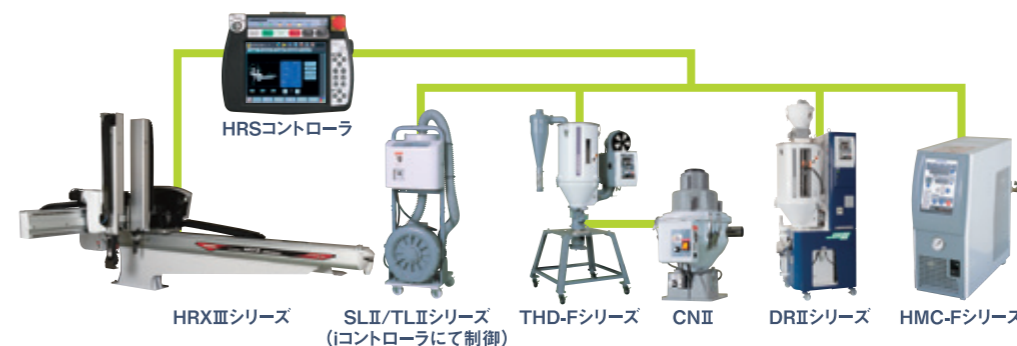
### 材料レベルセンサ



材料レベルセンサが移動でき、仕込み量を調整することができます。

## 取出機リンク HAL-NET (HARMO ALL-AROUND LINK-NET)

ハーモのドライヤー&ローダー一体型ユニット、その他周辺機器は、ハーモ製トラバース (HRX IIIシリーズ) で一括制御が可能です。一度設定を保存すれば、トラバースで成形する金型名称を選ぶだけで、各機器が連動しますので、温度設定ミスなどのボカミスが防げ、段取時間も短縮できます。また、クリーンルームの外に置いた周辺機器も取出機で設定可能です。



### コントローラ



当社周辺機器はコントローラのパネルをほぼ統一し、操作のしやすさを追求しています。