

**正確かつ高速。フープ成形のランナー取り出しに最適。**  
Fast and accurate positioning, Suitable for taking out runners in hoop molding

スプルランナー取り出しロボット  
Sprue Picker for Vertical Molding Machine

**VH III**  
**SERIES**

高速取り出し

取出タイム **0.58秒**

High speed taking out operation  
Take-out Time **0.58 sec**

(当社測定基準による)  
(Based on our measurement standards)

#### 高い停止精度と制振性能

- 剛性：最大 **3倍以上**の剛性UPを実現
  - 製品取り出し時の揺れ幅：最大 **60%以上**減少を実現
  - 収束時間：最大 **25%減少**を実現
- (いずれも当社従来機との比較・当社測定基準による)

#### The High Stop Accuracy and Vibration Controls

- **3 times and more** rigidity is achieved
  - Vibration range of the arm when taking out the sprue :  
Achieves a reduction of up to **60% or more**
  - Reduce convergence time by up to **25% more**
- (Comparison with our conventional model and based on our measurement standards)

#### 省スペース化

- 「進入アーム」「引き抜きアーム」「制御部分」の構造見直しにより40%のスリム化を実現
- (当社従来機との比較・当社測定基準による)

#### Space Saving

- Achieved 40% slimming by reviewing the robot configuration unit
- (Comparison with our conventional model and based on our measurement standards)

#### 小径ランナー取り出し対応チャック

- 小径ランナー取出し用に『細身L型チャック』をオプションで用意

#### The gripper for taking out the small diameter runner

- L Type Slim Gripper is provided as option

#### コントローラ Controller **HRS-700**

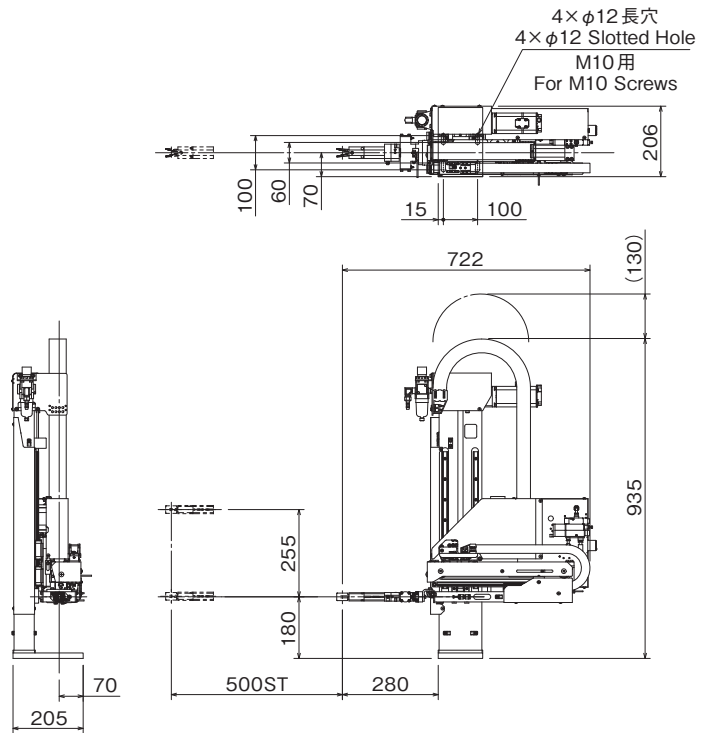
- 手になじみやすく、コンパクトな樹脂製ペンダント。
- 3.5インチ カラーLCD採用により視認性を向上。
- 3ヶ国語(日・英・中)の切替が可能。
- メモリバックアップ電池レス。データはEEPROMで保持。
- 金型メモリ50型対応。
- 一行ガイダンスを設け簡易的なHELPを表示します。
- 設定系/操作系を解り易く配置させ最小限のキースイッチで操作性を向上。

- Compact hand-held controller
- Easy-to-see 3.5 inch color LCD display
- Switchable bilingual display (Japanese / English / Chinese)
- EEPROM storage without the memory backup battery
- 50 mold memories
- HELP function with the quick one-line description
- Easy to identify the key switches function; setting or operational, to improve the operability



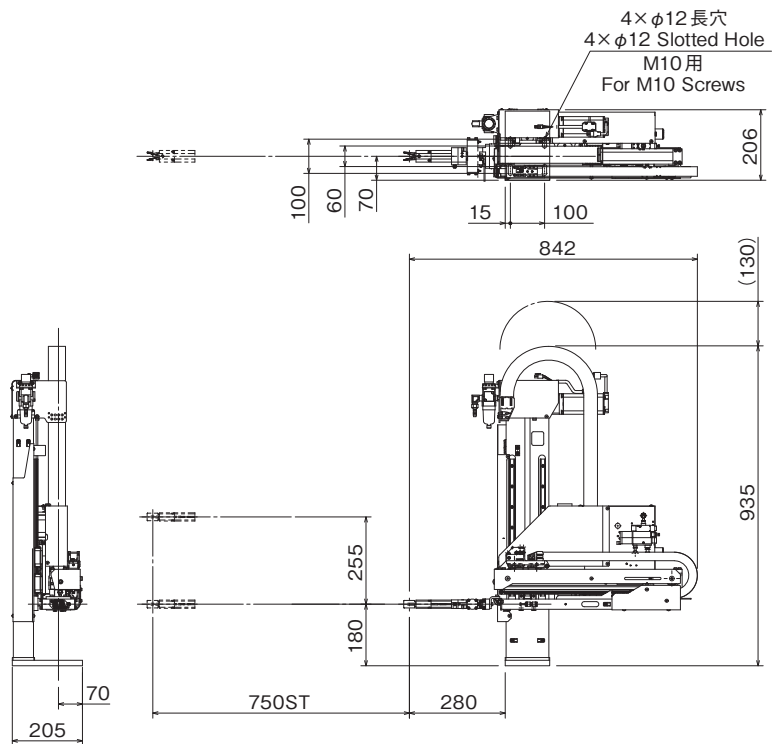
# VHII-500R

MODEL	VHII-500R	
前進ストローク X Stroke (Entry)	(mm)	500
引抜ストローク Z Stroke (Vertical)	(mm)	255
姿勢制御 Wrist Rotation	(°)	180
全高 Overall Height	(mm)	935 ~ 1065
全幅 Overall Width	(mm)	205
全長 Overall Length	(mm)	722
常時エア圧力 Working Air Pressure	(MPa)	0.5
最大可搬質量 Maximum Payload	(kg)	1.0
エア消費量 Air Consumption	(N ℓ /cyc)	0.1
本体質量 Machine Weight	(kg)	37.5
駆動方式 Drive Method	デジタル AC サーボ (2 軸) Digital AC servo motor ( 2 axes)	
制御方式 Control Method	PTP・CP	
電源 Power Supply	単相 AC200 (50Hz/60Hz) Single phase 200AC (50Hz/60Hz)	
最大消費電力 Power Consumption	(W)	800



# VHII-750R

MODEL	VHII-750R	
前進ストローク X Stroke (Entry)	(mm)	750
引抜ストローク Z Stroke (Vertical)	(mm)	255
姿勢制御 Wrist Rotation	(°)	180
全高 Overall Height	(mm)	935 ~ 1065
全幅 Overall Width	(mm)	205
全長 Overall Length	(mm)	842
常時エア圧力 Working Air Pressure	(MPa)	0.5
最大可搬質量 Maximum Payload	(kg)	1.0
エア消費量 Air Consumption	(N ℓ /cyc)	0.1
本体質量 Machine Weight	(kg)	38.5
駆動方式 Drive Method	デジタル AC サーボ (2 軸) Digital AC servo motor ( 2 axes)	
制御方式 Control Method	PTP・CP	
電源 Power Supply	単相 AC200 (50Hz/60Hz) Single phase 200AC (50Hz/60Hz)	
最大消費電力 Power Consumption	(W)	800



\*本カタログの記載内容は予告なく変更することがあります。

## 株式会社ハーマ ISO9001 認証取得

本 社 工 場 長野県上伊那郡南箕輪村4124-1 TEL (0265)72-0111(代)

- |                         |                        |
|-------------------------|------------------------|
| 東京営業所 (048)291-1351(代)  | 広島営業所 (082)423-5521(代) |
| 横浜営業所 (045)939-6010(代)  | 九州営業所 (092)573-6165(代) |
| 仙台営業所 (022)224-3067(代)  | 長野営業所 (0265)76-0511(代) |
| 郡山営業所 (024)925-3834(代)  | 上田営業所 (0268)25-3199(代) |
| 足利営業所 (0284)44-2410(代)  | 新潟営業所 (0256)34-7076(代) |
| 名古屋営業所 (052)804-6311(代) | 海外営業部 (0265)73-8820(代) |
| 富山営業所 (076)423-3885(代)  |                        |
| 静岡営業所 (054)284-7821(代)  | 伊那工場 (0265)76-5061(代)  |
| 大阪営業所 (06)6748-8111(代)  | 箕輪工場 (0265)75-5600(代)  |

<http://www.harmonet.co.jp>



VH2-01JE 22061KP



このカタログは古紙配合率100%再生紙を使用しています