

成形品自動ストックシステム
BOX FILLING SYSTEM

ST SERIES

MODEL **STR-V02**

近日発売 (2023年10月現在)
Comming Soon (As of October 2023)

 全軸・1軸サーボトラバース対応
FOR FULL-SERVO / SINGLE AXIS SERVO TRAVERSE

 ハイサイクル対応
HIGH CYCLE READY



搭載コントローラー Controller

- 手になじみやすく、コンパクトな樹脂製ペンダント。
- 3.5インチカラーLCD採用により視認性を向上。
- 3ヶ国語(日・英・中)の切替が可能。
- メモリバックアップ電池レス。データはEEPROMで保持。
- 金型メモリ50型対応。
- 一行ガイダンスを設け簡易的なHELPを表示します。
- 設定系/操作系を解り易く配置させ最小限のキースイッチで操作性を向上。



- Compact hand-held controller.
- Easy-to-see 3.5 inch color LCD display.
- Switchable trilingual display (Japanese, English and Chinese)
- EEPROM storage without the memory backup battery.
- 50 mold memories.
- HELP function with the quick one-line description.
- Easy to identify the key switches function; setting or operational, to improve the operability.

特長 Features

リターンタイプの大容量ストッカー

- コンテナのリターン機能により、床占有面積が小さく、狭いストックスペースでも大容量のストックが可能。24時間成形にも対応。

箱換えタイム4秒(業界最速)

- 製品受け取り位置と製品段積み位置を分けることで、箱換えタイムを短縮。生産性向上に貢献。

投入口と排出口が同一方向

- コンテナをリターンさせることで、同一ヶ所で投入と搬出が可能となり、作業効率向上に貢献。

機幅のサイズダウン

- 機幅のサイズダウンによる成形機間のスペースの有効活用を実現しました。

Return-type large-capacity stocker

- The return system of the box reduces the required floor space, allowing large-capacity stocking even in small spaces. It supports 24-hour molding.

Box change time: 4 sec. (fastest in the industry)

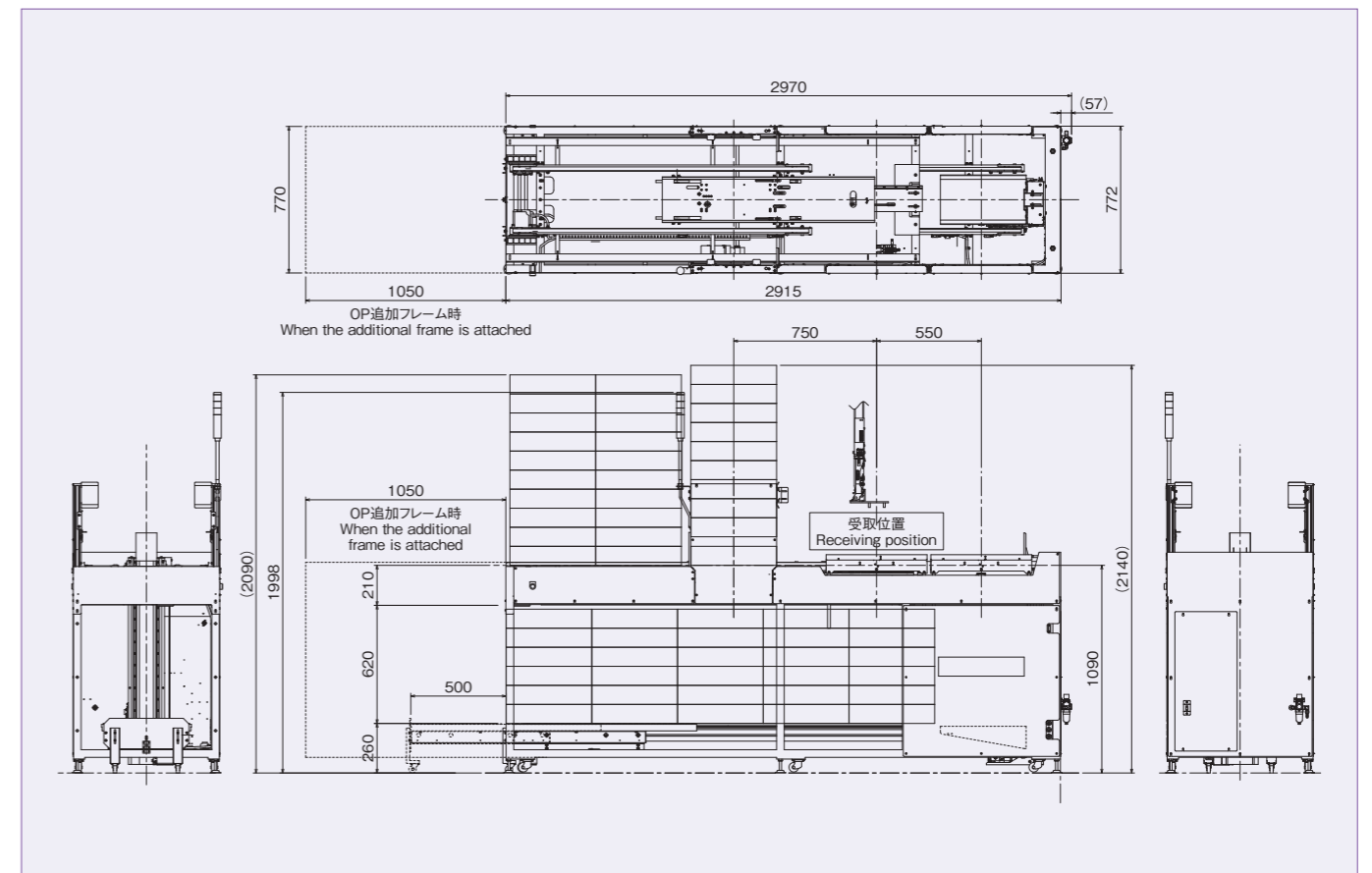
- Separating the product receiving position from the stacking position reduces the box change time, contributing to improved productivity.

The infeed and discharge ports are in the same direction.

- By returning boxes, infeeding and discharging can be carried out at the same location, improving work efficiency.

Downsizing of machine width

- Effective utilization of space between molding machines by downsizing the machine width.



機械仕様 Mechanical Specification	
外形寸法図(長さ×幅×高さ) Dimensional Drawing (L x W x H)	(mm) 2930 × 770 × 1518
上限製品受け取り高さ Max. Product Receiving Height	(mm) 1090+ コンテナ高さ 1090 + box height
スライダ移動距離 (MAX) Slider Travel Distance (MAX)	(mm) 750
コンベヤ上面高さ Conveyor Top Height	(mm) 260
可搬重量 (コンテナ含む) Payload (Including Box)	(kg) 4
段バラシ可搬質量 Unstacking Capacity	(kg) 20
段積み可搬質量 Stacking Capacity	(kg) 50
上コンベヤ可搬質量 Upper Conveyor Payload	(kg) 50
下コンベヤ可搬質量 Lower Conveyor Payload	(kg) 80
最大使用コンテナサイズ Max. Usable Box Size	(mm) 660 × 450 × 160 (サンボックス#56シリーズ) (SAN-box #56 series)
最小使用コンテナサイズ Minimum Usable Box Size	(mm) 590 × 380 × 40 (サンボックス#36シリーズ) (SAN-box #36)
代表コンテナストック量 (サンボックス#56シリーズ) Stockable Number of Boxes (SAN-box #56)	(個) (pcs.) 25
最小コンテナ交換時間 Minimum Box Change Time	(秒) (seconds) 4
排出ローラーコンベヤストローク Discharge Roller Conveyor Stroke	(mm) 500
常用空気圧 Working Air Pressure	(MPa) 0.5
エア消費量 Air Consumption	(ℓ / cyc)(ANR) 5.47
機械重量 Machine Weight	(kg) 310

電気仕様 Controller Specification		
電源 Power Supply	(V) 単相 AC200V 50/60Hz Single-phase, AC200V, 50/60 Hz	
最大消費電力 Max. Power Consumption	(W) 874 (122)	
電源設備容量 Power Equipment Capacity	(VA) 1344 (268)	
最大所要電流 Max. Required Current	(A) 6.72 (1.27)	
ブレーカ Circuit Breaker	(A) 10	
モータ Motor	(W)	
	段バラシ Unstacking section	25 (単相) 25 (Single phase)
	段積み Stacking section	400 (サーボ) 400 (servo)
	上コンベヤ Upper conveyor	40 (単相) 40 (Single phase)
下コンベヤ Lower conveyor	40 (単相) 40 (Single phase)	
制御方式 Control System	上下軸サーボ制御 Vertical axis servo control	
使用周囲温度 Working Ambient Temperature	(°C) 0~40	
使用周囲湿度 Working Ambient Humidity	(%) 相対湿度 35~85 (結露無きこと) Relative humidity 35 to 85 (no dew condensation)	