

粒断機  
GRAN CUTTER

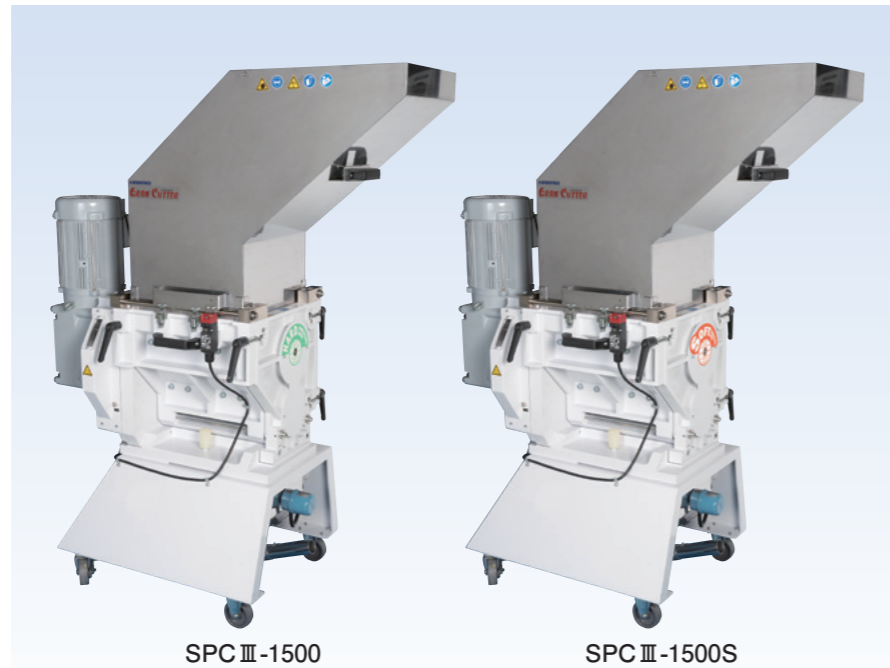
# SPCⅢ SERIES

MODEL **SPCⅢ-1500 / SPCⅢ-1500S**

## SPCⅢ-1500S

シリーズ名 モーター (ワット数)  
Series Name Motor (wattage)  
無: 硬質材専用 None: Hard Type  
S: ソフト材専用 S: Soft Type

処理能力 CAPACITY  
**540~680g / min**  
切断可能スプル径 SPRUE DIAMETER  
**φ13mm以下 (LESS THAN φ 13mm)**



SPCⅢ-1500

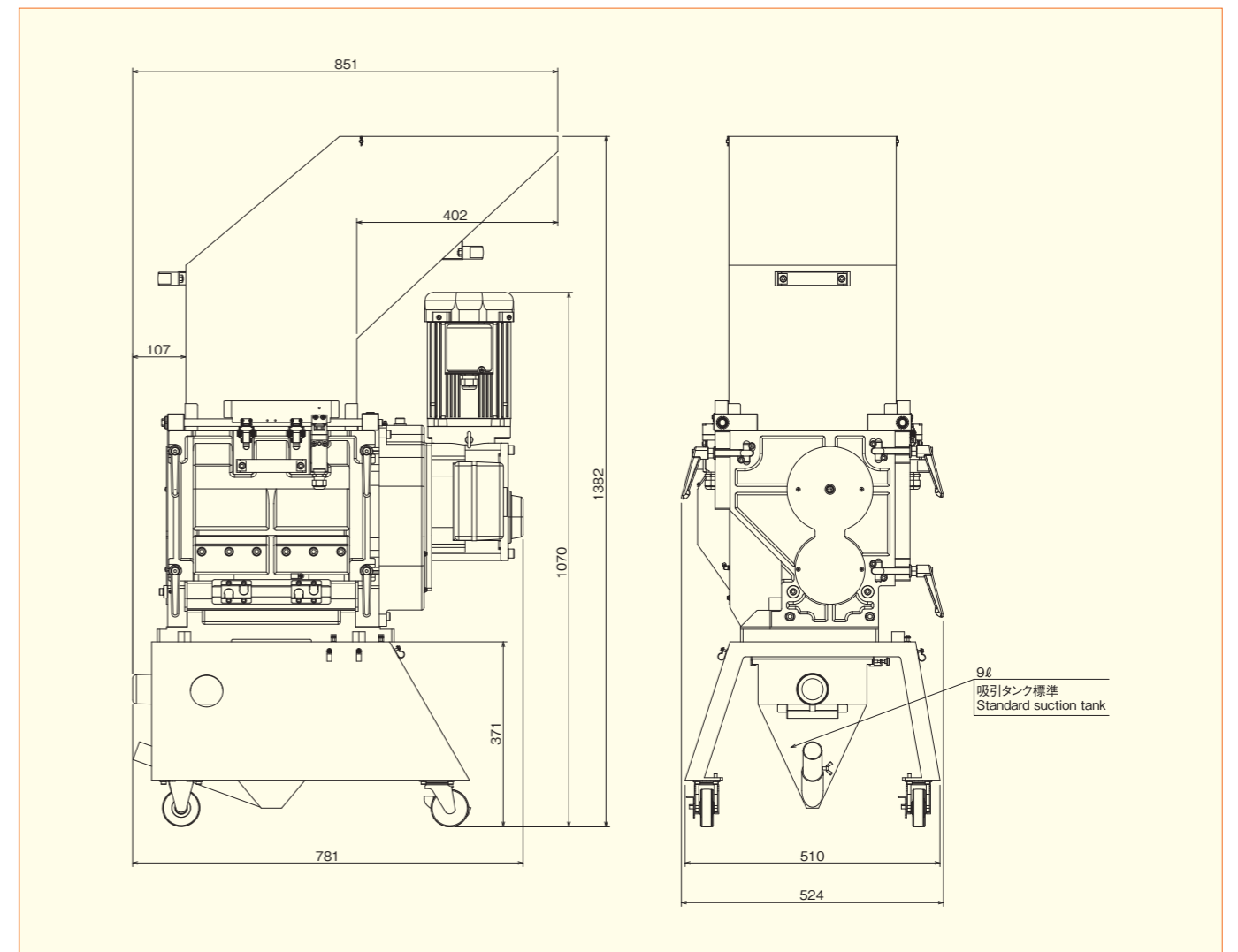
SPCⅢ-1500S

※サンプルカットいたします。

※ The sample cut service is available for your sprues and runners.

### 特長 Features

- 粉の発生が非常に少ない  
一度切断した箇所を再度刃が通過しませんので、粉や静電気他、熱の発生を極力抑える事ができます。
- ミスカットが驚くほど少ない  
カットした時点で所定の大きさ(バージン材に、より近く粒断される)にカットされる機構ですので、ほとんどミスカットが発生しません。(スクリーンなし)
- 運転音が静か  
必要最低限の切断しかしませんので、運転音が非常に静かです。
- らくらく掃除機構  
静電気の発生を押さえた機構ですので微粒子があらゆる所に付着しないうえ、しかも、大きな扉が下側に開く親切設計ですので、掃除の時間も非常に短縮出来ます。(5~7分位)
- ソフト材もOK  
ソフト材専用機(Sシリーズ)なら、今まで無理だったソフト材も粒断できます。
- 粗砕能力/処理能力向上  
粗砕刃のトルクアップにより、粗砕能力を約2倍\*向上させました。(\*当社比)
- 安全設計  
扉が確実に閉まっていて、ホッパーが取り付けられた状態でのみ起動するように設計
- Very little dust  
Since the cut sprues and runners do not pass through the blades again, they can be cut with a single swing, which minimizes dust, static electricity, and heat generation.
- Very few miscuts  
Gran-Cutter has the mechanism to cut the sprues and the runners into the certain size (as small as the virgin pellets) and is free from mis-cut (without screen mesh).
- Quiet operation  
Gran-Cutter does not make unnecessary movements, the operation is very quite.
- Easy cleaning  
The granules do not stick to the inner wall of the machine, because static electricity is kept to a minimum. The doors can open wide downward for easy access to the inside and shorter cleaning time (5 to 7 minutes).
- Soft materials ready too.  
The soft type Gran-Cutter SPC-S can now cut the soft type materials, which used to be impossible to cut before.
- Coarse cutting capacity / Improved processing capacity  
The coarse cutting capacity has been approximately doubled by increasing the torque of the rotating cutter. (\*Compared to our previous model)
- Safety Design  
Gran Cutter works only when door is firmly closed and the hopper is installed.



MODEL	SPCⅢ-1500	SPCⅢ-1500S
使用場所 Place of Operation		屋内 Indoor
周囲温度 Ambient Temperature (°C)		-10~+40
周囲湿度 Ambient Humidity (%)		~85
入力電源 Power Input (V)		三相AC200 (50Hz/60Hz) 3-phase AC200 (50Hz/60Hz)
電源設備容量 Power Equipment Capacity (VA)		1330
最大所要電流 Maximum Required Current (A)		6.15
モーター Motor		ギヤードモーター 1.5kW-接地4P Geared motor 1.5kW-4P, grounded
回転刃 Rotary Cutter		φ 220mm 4枚 ・27.8rpm/50Hz ・33.3rpm/60Hz 220mm diam, 4pcs ・27.8rpm/50Hz ・33.3rpm/60Hz
プレス移動刃 Press Moving Cutter		標準寸法刃: 3.8mm × 6mm 42枚 OP 小粒寸法刃: 2.8mm × 4.5mm 56枚 ・150回/min (50Hz) ・180回/min (60Hz) Standard size blade: 3.8mm × 6mm 42pcs Optional small size blade: 2.8mm × 4.5mm 56pcs ・150cycles/min (50Hz) ・180cycles/min (60Hz)
本体間口 Main Body Opening (mm)		337 × 330
ホッパー間口 Hopper Opening (mm)		374 × 332
材料タンク容量 Material Tank Volume (ℓ)		9 (約4kg) 9 (4kg)
切断可能スプル径 Cutttable Sprue Diameter (mm)		標準寸法刃 φ 13mm 以下 OP 小粒寸法刃 φ 8mm 以下 Standard size blade: φ 13mm or smaller Optional small size blade: 8mm or smaller
処理能力 Processing Capacity		硬質 標準寸法刃 547~684g/min 軟質 標準寸法刃 523~654g/min OP 硬質 小粒寸法刃 320~400g/min OP 軟質 小粒寸法刃 302~378g/min Standard size blade (hard type): 547-684g/min Standard size blade (soft type): 523-654g/min Optional small size blade (hard type): 320-400g/min Optional small size blade (soft type): 302-378g/min
機械質量 Machine Weight (kg)		289

※) 硬質材専用機の処理能力は、ガラス繊維 20% 入り 6 ナイロン樹脂で、最大径 6mm 質量 4g のスプルを粒断した時の数値です。  
The hard type Gran-Cutter's processing capacity is the measured value when cutting the sprues; 6-nylon with 20% glass fiber, 6mm-max diameter, 4g-weight.

※) ソフト材専用機の処理能力は、エラストマー樹脂で、最大径 φ 6mm 質量 3g のスプルを粒断した時の数値です。  
The soft type Gran-Cutter's processing capacity is the measured value when cutting the sprues; thermoplastic elastomer, 6mm-max diameter, 3g-weight.



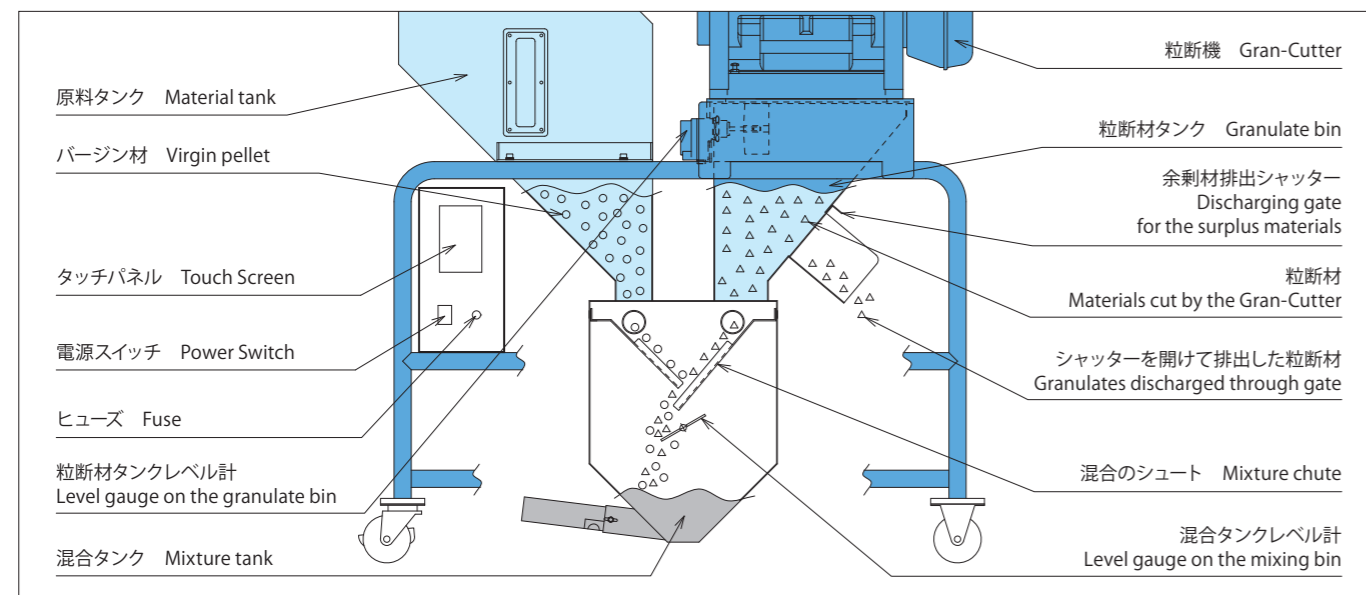
GMt III-C750

## バージン材と粒断材を即座に混合!! スタイリッシュに新登場!

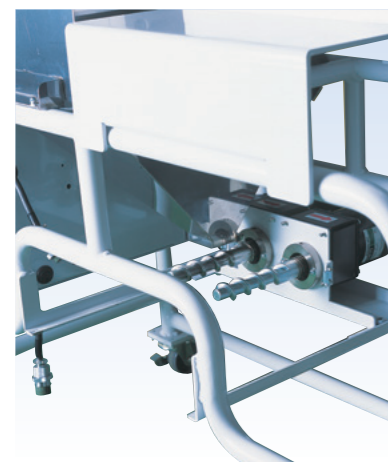
Instantly Mixing Virgin Materials with Granulated Materials!!  
Introduced with stylish design!!

- 異常等で粒断機が停止した時タッチパネルとブザーでお知らせします。
- 材料交換は簡単にできます。
- 混合機内部の分解と掃除は工具を使用せず簡単にできます。
- 混合タンク内にはバージン材と粒断材がすでに混合された状態で貯留されますので攪拌翼は有りません。
- The equipped touch screen and buzzer alert you when Gran-Mixer stops with an error.
- It is easy to change the materials.
- The inside of Gran Mixer is easy to disassemble and clean without any tools.
- Mixed virgin and recycling materials are stored in the mixture tank without any wings or blades.

### GMt Series 構造図 GMt Series Layout



バージョンアップして更に使いやすくなりました。[GMt/MB II tシリーズ]  
Version up, becomes easier to use [GMt/MB II t series]



- 計量用モータを架台に固定することにより、清掃時のモータ取り外しの手間を省きました。
- The motor mounted on the frame eliminates the hassles for removing the motors while cleaning.



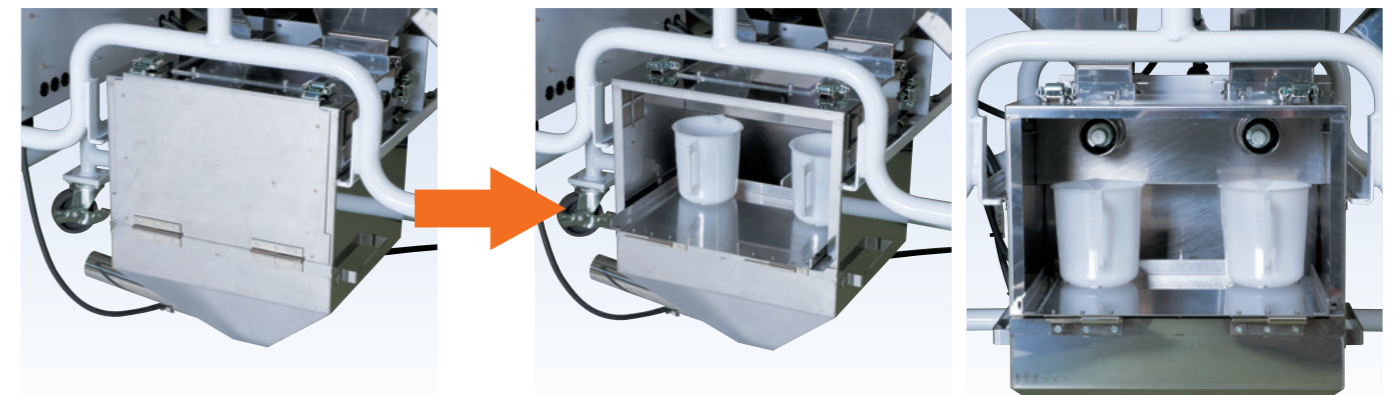
- 粒断材が満杯になったら、タッチパネルとブザーでお知らせします。
- 付属の計量カップに余剰材を排出できます。
- The touch screen and the buzzer alert you when the bin is full.
- The machine can out-feed the surplus materials to the included container.

(GMtのみ対象) (GMt only)

混合スクリー部分改良され、計量方法もより簡単になりました。  
The measuring procedures are much easier now with the improved mixing screw unit.

従来機に比べ、混合の為の計量方法を飛躍的に改善。混合タンクの蓋を台座にして、付属の計量カップを置く事ができます。計量時はスクリーがタイマーにより自動停止します。

The measuring procedure for mixing is drastically improved compared to the previous unit. The lid on the mixing tank can serve as a table to put the included measuring cups on. The screw automatically stops by the timer during measurement.



コントローラーがタッチパネルになり、操作しやすくなりました。  
Finger-tip operations with the touch screen.

- ① 計量カップを用いて、バージン材(V)と粒断材(R)を複数回計量し、入力。基準測定を行います。
- ② 基準測定の計量数値は平均値が自動計算されて記憶、転送されます。
- ③ 成形条件などを入力すると、スクリーの回転数を自動で設定してくれます。
- ④ 実際の計量数値と試算値の差を比較して補正します。

- ① Measure the virgin pellet (V) and the granules (R) with the measuring cup. Repeat for a few times and enter the measurements. The unit starts to run the reference measurement.

- ② The unit automatically calculates and saves the average of the reference measurements, and then transfers the average value.

- ③ Enter the molding criteria. The unit automatically configures the number of screw rotations.

- ④ The unit compensates the difference between the actual measurements and the provisional calculations.

